



ASM EXPERIENCE

Document de visite simplifiée



L'ASM, c'est quoi ?

L'ASM est l'équipe de rugby de Clermont-Ferrand.

ASM veut dire : **A**ssociation **S**portive **M**ontferrandaise.

L'ASM existe depuis très longtemps.

Ici, nous sommes dans le musée du rugby.



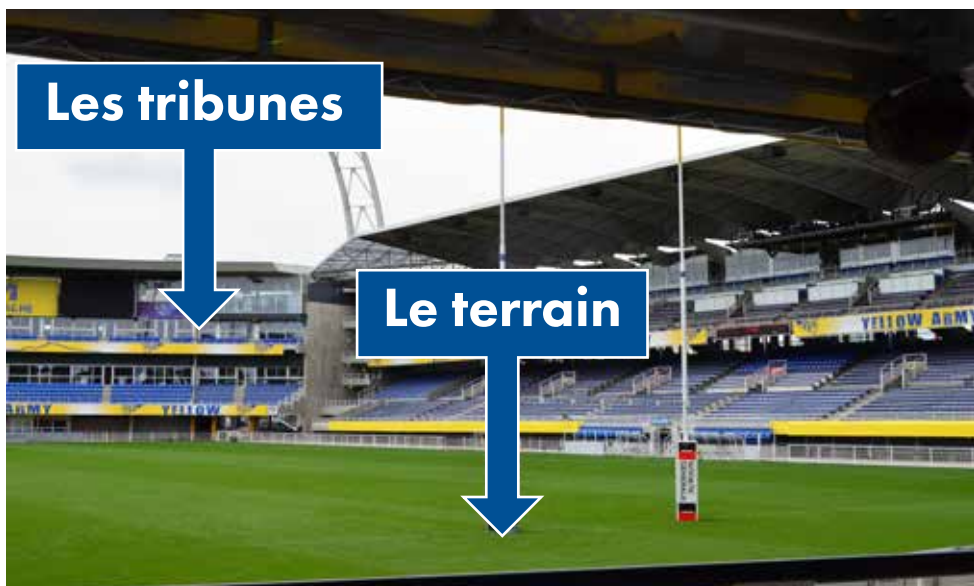
Le stade

Le stade de l'ASM s'appelle le stade Marcel Michelin.

Le stade est construit depuis très longtemps.
Le stade date de 1911, il y a plus de 100 ans.

Le terrain est au milieu du stade.
Le terrain est recouvert d'herbe.


Les tribunes sont sur les côtés du stade.
Les gens sont assis dans les tribunes pour voir les matchs.
Les gens peuvent aussi être debout autour du terrain.



Les victoires de l'ASM

L'équipe de rugby de l'ASM
a gagné beaucoup de matchs.

En 2010 et en 2017, l'équipe de rugby de l'ASM
était l'équipe la plus forte de France.
Elle a gagné le Top 14.

L'équipe de rugby qui gagne a un cadeau.
Le cadeau est le grand disque doré.
Le disque s'appelle le bouclier de Brennus. 
Le bouclier est en métal.



Le rugby

Le rugby est un sport.

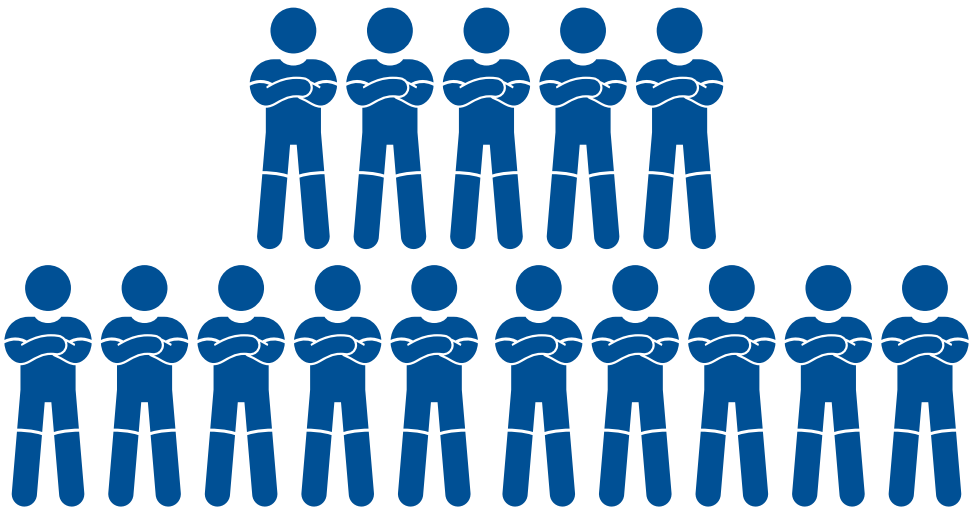
Le rugby se joue avec un ballon.

Le ballon est ovale.

Le ballon de rugby est différent du ballon de football.



Il y a 15 joueurs dans une équipe de rugby.



Le joueur de rugby peut toucher le ballon :

avec ses pieds ou avec ses mains.



Il y a beaucoup de règles à respecter au rugby.
Le rugby est un jeu compliqué.

Pour faire un match, il faut 2 équipes.

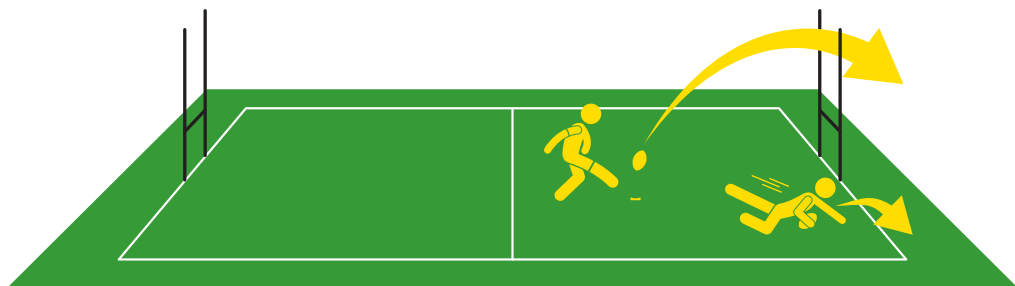
Le but du jeu est emmener le ballon dans le camps de l'équipe adverse.

Pour marquer des points :

- le joueur peut passer le ballon avec les mains derrière la ligne blanche,

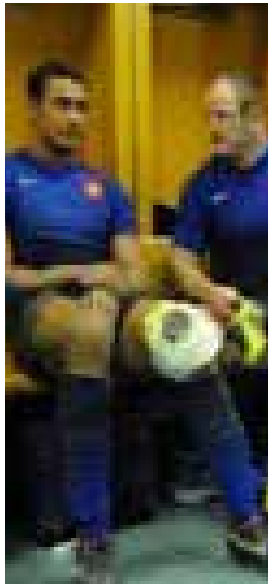
ou

- le joueur peut passer le ballon avec les pieds entre les poteaux.



Un match de rugby dure :

- 40 minutes
- et il y a une pause
- et encore 40 minutes.



Les habits

Les joueurs de rugby de l'ASM ont :



Les chaussures de rugby ont des crampons.
Les crampons sont des morceaux sous les chaussures.
Avec des chaussures à crampons,
le joueur glisse moins sur l'herbe.

Dans la vitrine nous voyons
des chaussures très anciennes.
Les crampons sont en cuir.



Nous voyons aussi
des chaussures d'aujourd'hui.
Les crampons ressemblent
à des gros clous.

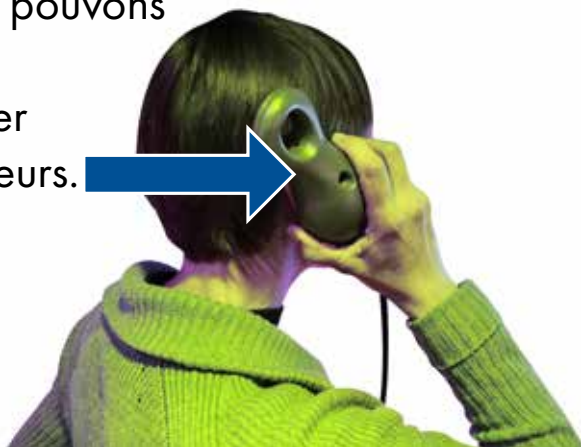


La mêlée

Entrons dans la salle avec les vidéos au-dessus de nous.
Nous sommes dans une mêlée.



Autour de nous, nous pouvons
regarder les vidéos.
Nous pouvons écouter
le son avec les écouteurs.



Une mêlée est quand des joueurs d'une équipe
poussent des joueurs de l'autre équipe.
Les joueurs sont en groupe.

Le ballon passe sous les joueurs.
Les joueurs doivent récupérer le ballon.



Les compétitions de l'équipe de l'ASM

Les joueurs de l'équipe de l'ASM font des matchs avec des joueurs d'autres équipes.

Les autres équipes peuvent être :

- en France dans d'autres villes
- ou dans d'autres pays en Europe.



L'équipe de France de rugby

Il y a aussi une équipe de France.

Des joueurs de l'équipe de l'ASM sont choisis pour jouer dans l'équipe de France.

Dans une vitrine, nous pouvons voir des maillots de l'équipe de France.

Les maillots sont souvent bleus.



La taille des joueurs de rugby

Les joueurs de rugby sont souvent très grands.

Nous pouvons passer dans le personnage vide.

Ce personnage vide représente le corps d'un joueur de rugby.



Les joueurs de rugby ont aussi des grands pieds.
Par terre, nous pouvons poser nos pieds
sur une chaussure d'un joueur de rugby.

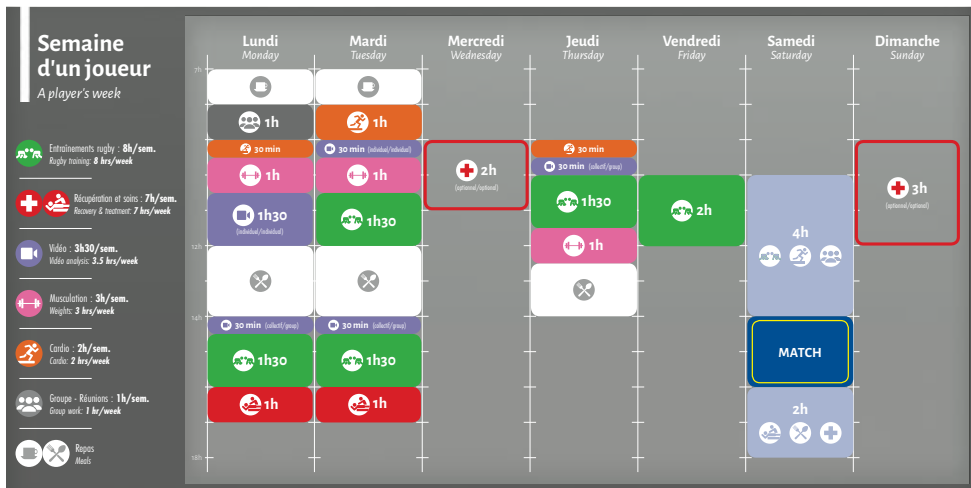


Les joueurs de rugby ont des grandes mains.
Nous pouvons mettre nos mains
dans les mains des joueurs de rugby.



L'entraînement

Avant les matchs, les joueurs s'entraînent beaucoup. Ils ont un planning.



Le monsieur qui entraîne les joueurs s'appelle un entraîneur.

Il y a aussi des docteurs pour soigner les joueurs.

Les joueurs ont une alimentation adaptée.

Le vestiaire

Dans le stade, il y a :

- des vestiaires pour mettre ses habits de rugby
- une infirmerie pour se faire soigner
- des salles pour s'entraîner
- des douches.



Les supporters

Un supporter est une personne qui aime beaucoup un sport.

Un supporter soutient une équipe.

Pour un chanteur, un supporter s'appelle un fan.

Un supporter de rugby va voir les matchs.

Un supporter peut avoir :

- une écharpe
- un drapeau.

Un supporter chante et crie très fort.

Les supporters font la fête quand leur équipe gagne.

À Clermont-Ferrand, il y a beaucoup de supporters de l'équipe de l'ASM.

Ces supporters s'appellent la «Yellow army».



Les journalistes

Les journalistes commentent les matchs de rugby.

Nous pouvons voir des matchs de rugby à la télévision.

Nous pouvons aussi lire les commentaires des matchs de rugby :

- dans les journaux
- sur Internet



Nous pouvons prendre les écouteurs
et appuyer sur les boutons bleus.
Nous pouvons écouter des matchs de rugby à la radio.
Les journalistes parlent très vite et très fort.



La visite est finie.

Merci.

À bientôt.

Rédaction : Caroline Jules (Culture accessible)
Relecture : Maud Dupuis (Polymorphe Design),
Pascal Barrière, Cécile, François, Jonathan et
Nicolas (ESAT de Riom-Mozac, 63),
Jean-François Omerin (ASM Experience)

© Photos : Caroline Jules, ASM Experience

© European Easy-to-read Logo : Inclusion Europe.
Plus d'information sur www.inclusion-europe.org

2017