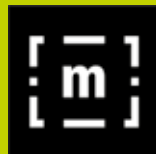




Musée
de la
Chalosse

PAYS, PAYSANS, PAYSAGES



Guide de visite simplifié

C'est quoi la Chalosse ?

La Chalosse est un territoire qui regroupe :



La Chalosse se trouve dans le département des Landes.
La plus grande ville de la Chalosse est Dax.

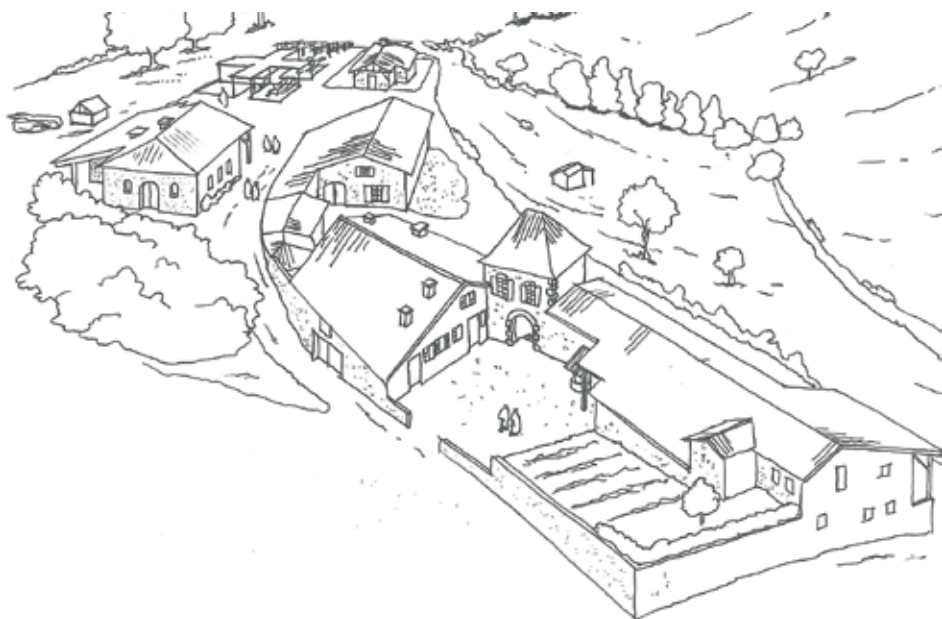


Le domaine

Un domaine est un endroit
avec plusieurs bâtiments et des champs.
Un domaine est un endroit à la campagne.
Avant, ce domaine produisait des choses
à manger et à boire.

Les bâtiments servaient à :

- se loger,
- faire de l'agriculture : le travail dans les champs
et s'occuper des animaux.





Le musée

Maintenant, ce domaine est un musée.

Vous allez visiter les anciens bâtiments du domaine.

Dans ces bâtiments, il y a :

- des objets anciens 
- des meubles 



Vous allez découvrir la vie à la campagne dans les années 1800. C'était il y a environ 200 ans.

Vous pourrez toucher des objets quand il y a ce dessin.



Pour commencer la visite, passez sous ce bâtiment. Ensuite, tournez à gauche. Entrez dans la salle sur le vin.



Le vin

Cette salle parle de la fabrication du vin.

Cette salle s'appelle **un chai**.



le grand pressoir

Autour du domaine, il y avait des vignes.

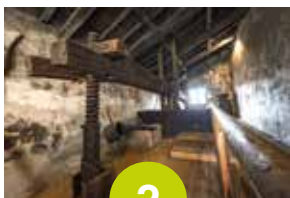
Comment faire du vin ?

1. On prend du raisin dans les vignes.
2. On met le raisin dans un pressoir.
On peut écraser avec les pieds.
3. On met le jus de raisin dans des tonneaux.

Dans la salle à côté, on gardait le vin dans des tonneaux.



1



2



3



Sortez et tournez à gauche.
Allez dans le petit bâtiment
derrière, la salle sur le pain.



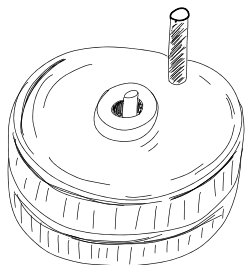
Le pain

Cette salle servait à faire le pain.
Comment faire du pain ?



1 On fait pousser des céréales dans les champs.

2 On ramasse les céréales.
On retire les graines des céréales.



3 On écrase les graines pour faire de la farine.



4 On mélange la farine avec de l'eau, de la levure et du sel.



5 On forme des pains.



6 On met les pains dans le four avec la pelle.
On fait cuire les pains.



Le pain

Vous pouvez voir :



le four

les pelles
pour mettre
le pain
au four

les
étagères
pour poser
le pain

Dans cette salle, vous pouvez toucher
des graines pour faire du pain.



seigle



millet



maïs



blé



avoine



Sortez et tournez à droite.
Allez vers la petite maison
du cochon.



Le porc

Dans les fermes, il y avait souvent un porc.

Un porc, c'est un cochon.

Le porc vivait dans une petite cabane.

Cette cabane s'appelle la soue.

Le porc mâle s'appelle un verrat.

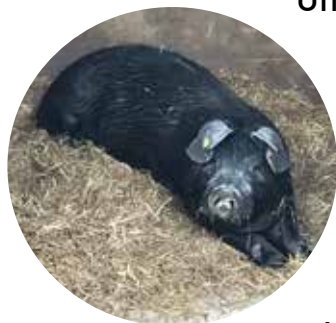
Le porc femelle s'appelle une truie.

Ici, vous pouvez voir un porc gascon.

Gascon veut dire de la Gascogne.

La Gascogne est la région où vous êtes.

Le porc gascon est tout noir.



Le porc sert à faire des choses à manger comme :

- du jambon,
- du saucisson,
- du pâté.



Retournez-vous
pour regarder le paysage.

Le paysage

Regardez le paysage devant vous.

Vous voyez des collines.

Une colline, c'est quand le paysage n'est pas plat.

Les champs sont séparés par des petits arbres.

Avant, il y avait beaucoup de vigne.

Le raisin pousse dans la vigne.

Avec le raisin, on peut faire du vin.

Il y avait aussi des champs pour les vaches.

Maintenant, dans les champs, on cultive du maïs.



Entrez dans la grande
maison derrière vous.



La maison du métayer

Le métayer est un agriculteur.
Le métayer a le droit d'habiter
ici mais la maison n'est pas à lui.
La maison appartient au maître
du domaine.
Le maître du domaine prête
cette maison au métayer.
En échange, le métayer donne
des sacs de céréales, du vin et
du confit de canard au maître.



Au-dessus, dans le grenier, on mettait les récoltes.
Les récoltes, c'est les choses à manger
que l'on a ramassées
dans les champs et le jardin, comme :

- les pommes de terre,
- les céréales,
- les oignons.



La maison du métayer

A droite, vous pouvez voir la cuisine avec la table et la cheminée.

La cheminée servait à chauffer les choses à manger.

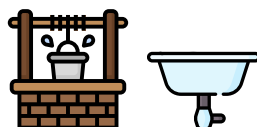
La cheminée servait aussi à se réchauffer en hiver.



La souillarde

Après, il y a une petite salle.
Cette salle s'appelle la souillarde.
Dans la souillarde, il y a un évier.
On va chercher de l'eau au puits
pour la mettre dans l'évier.
L'eau sert à :

- préparer les repas,
- faire la vaisselle,
- se laver.



Sur une table, vous pouvez toucher une cruche.
Une cruche sert à transporter de l'eau du puits
vers l'évier, comme une carafe.

A côté, c'est un morceau de matelas.
Autour, il y a du tissu.



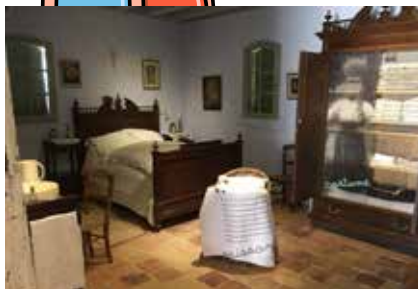
A l'intérieur, il y a des feuilles d'épis de maïs.
Les matelas des lits étaient faits avec ça.



Les chambres

la chambre des parents

En face de la souillarde, c'est la chambre des parents. Il y a un grand lit et un berceau pour le bébé. Il y a aussi une armoire pour ranger le linge.



la chambre des grands-parents et des enfants

Dans l'autre chambre, il y a :

- un grand lit pour les grands-parents,
- un petit lit pour un ou plusieurs enfants.



Sortez de la maison par la porte du fond. Tournez à gauche et entrez dans la pièce des animaux.



Les animaux



Dans cette salle, on mettait les bœufs.
Cette salle s'appelle une étable.



Vous pouvez toucher un gros objet sur une table.
C'est un morceau de bois pour attacher
les bœufs deux par deux.
Derrière les bœufs, on attachait une machine
pour remuer la terre.
Il n'y avait pas de tracteur.
Les bœufs aidaient les paysans à faire de l'agriculture.
Ce gros morceau de bois s'appelle un joug.



Sortez de la salle.
Tournez à droite et retournez
dans la cour d'entrée
du musée. Entrez dans la
maison du maître.



La maison du maître

Cette maison était la maison du maître.

Le maître, c'est le chef du domaine.

Les maisons et les champs du domaine sont au maître.

Cette maison a plus de 300 ans.

Cette maison est typique de la Chalosse.

Elle a :

- un grand toit à deux côtés,
- des pierres autour des fenêtres et des portes,
- un étage.



Allez dans
la deuxième salle
à droite.



Le salon

Vous êtes dans le salon.

Dans le salon, les gens se retrouvaient pour parler.

A gauche, dans l'armoire,
il y a des belles assiettes
et des belles cuillères.

Dans un coin de la pièce,
sur une table, il y a des objets
pour faire de la dentelle.

La dentelle, c'est du tissu
que l'on met sur les habits
pour faire joli.



Allez dans la salle suivante.

La chambre du maître

C'est la chambre du maître.

Il y a un lit.

Il y a aussi un bureau.

Le maître travaillait dans sa chambre.



Allez dans la salle suivante.

La salle de bain

La baignoire est plus petite que les baignoires d'aujourd'hui pour économiser de l'eau.

Il faut apporter de l'eau dans des récipients.

Vous pouvez voir ces récipients dans un coin de la salle.

On met un drap dans la baignoire pour garder l'eau chaude.



Permis de toucher



Vous pouvez toucher un savon.

Vous pouvez aussi toucher une éponge.

C'est une éponge naturelle.

Les éponges naturelles sont des animaux qui vivent dans la mer.



Allez dans la salle suivante.

La chambre de la dame

La femme du maître dormait dans cette chambre.

Le mari et la femme ne dormaient pas dans la même chambre.

Dans la chambre de la dame, il y a :

- une cheminée,
- une carafe pour se laver,
- un prie-Dieu. C'est une chaise basse.
On se met à genoux pour faire des prières.



Sur une table, vous pouvez toucher un tissu.

Ce tissu ressemble au tissu au-dessus du lit.

On appelle cela un lit à baldaquin.

C'est un tissu précieux, pour des gens riches.

Il y a aussi une culotte fendue.

C'est comme un short, ouvert entre les 2 jambes.

C'était plus pratique pour aller aux toilettes !

Permis de toucher



Allez dans la salle suivante.

La grande cuisine

Ce sont des domestiques, des serviteurs, qui faisaient la cuisine.

Ils préparaient du porc, du canard et de l'oie.

Ils faisaient aussi des boîtes de conserves en verre avec des légumes, de la confiture, des fruits ou de la viande.

Les conserves permettent de garder les aliments longtemps.



La grande cuisine



Sur une table,
vous pouvez toucher un objet.

C'est une faisselle.



La faisselle sert à faire du fromage.

A droite, c'est le dessin d'un moule à pastis.



Le pastis est un gâteau.

Il ressemble à une brioche avec de la vanille et du rhum.



Allez dans la salle
à manger
juste en face.



La salle à manger

C'est ici que le maître et sa famille mangeaient.

Il y a :

- une belle nappe,
- des assiettes en faïence. La faïence, c'est de la terre cuite avec de la peinture dessus.
- des verres à pied.



Pour sortir, tournez à droite.
Passez dans une autre cuisine.

La cuisine des domestiques

Dans cette deuxième cuisine, les domestiques préparaient les repas pour le maître et sa famille.

Il y a une grande cheminée.

Sur le côté, à droite de la cheminée, il y a une manivelle.

Les domestiques tournaient la manivelle pour faire tourner la grande barre en fer au milieu de la cheminée.

On mettait des poulets sur la barre pour les faire cuire au-dessus du feu. Cet objet s'appelle un tournebroche.

Sur la table, il y a un gros bloc blanc, c'est un pain de sucre.

Avant, on vendait le sucre en gros morceau. Il fallait le couper avec la pince.



Vous avez fini la visite. Sortez de la maison en passant par la porte à côté de la fenêtre. Quand vous serez dehors, vous verrez le puits.

Vous avez découvert le musée de la Chalosse.

Merci de votre visite.

A bientôt !



RENSEIGNEMENTS

Domaine de Carcher
480 chemin du Sala
40380 MONTFORT-EN-CHALOSSE
T. 05 58 98 69 27
www.museedelachalosse.fr



Rédaction : Caroline Jules (Culture accessible)

Relecture : Héléna Poggi et l'équipe de médiation (Musée de la Chalosse), Nicole, Hervé, Jonathan, Clélia, Jérôme, Yoann et Gladys du Pôle Habitat Montois de l'ADAPEI accompagnés par Sophie et Marlène.

Graphisme : Valérie Goutille (Rouge Bengale)

© **Photos** : Musée de la Chalosse, Connect Photographie, Caroline Jules, Pixabay, Creative Commons (Pearson Scott Foresman)